

## Nyfødt intensiv Ambulerende SykepleieTjeneste - **NAST**

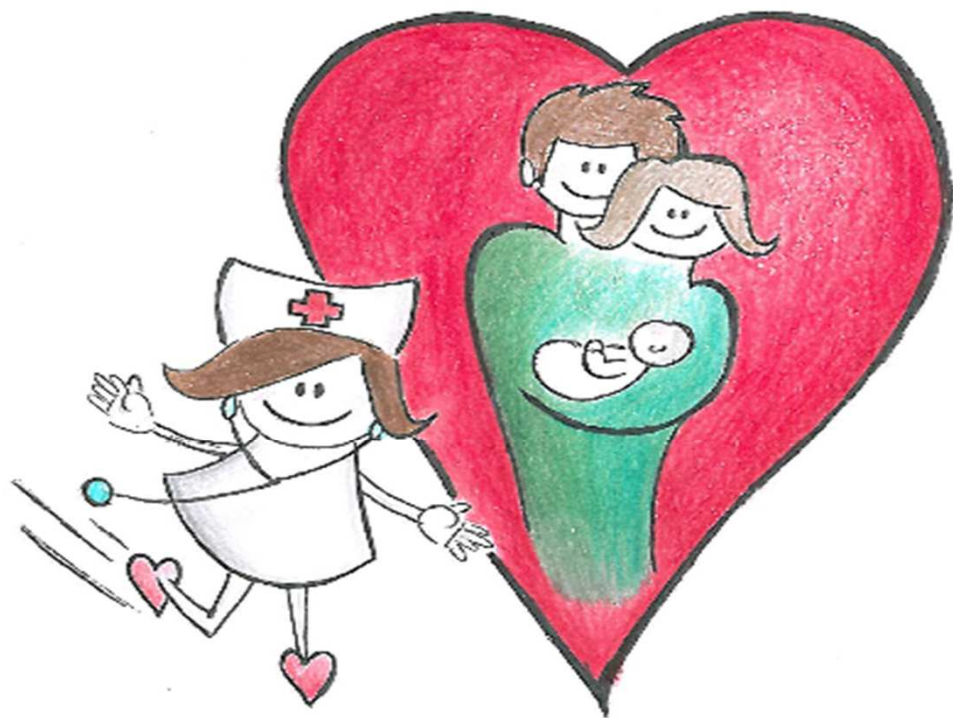


**Prosjektleder: Dorthe Relling**  
**Budsjettansvarlig: Hjørdis Havdahl**  
**Medisinsk ansvarlig: Ragnhild Støen**

**St. Olavs Hospital HF**  
**Barne- og ungdomsklinikken - Nyfødt intensiv**

# NAST gruppen

- **Pleiere i NAST**  
Barnepleier Bjørg Garberg  
Helsesøster Marit Stavrum Norum  
Barnesykepleier Linn Sophie Granøien
- **Prosjektleder og poster ansvarlig**  
Barnesykepleier Merethe Norli
- **Medisinsk ansvarlig**  
Seksjonsoverlege Ragnhild Støen
- **Prosjektdeltager og pleier i NAST**  
Barnesykepleier Dorthe Relling



*NAST- St. Olavs Hospital*

*Nyfødt intensiv Ambulerende*

*Sykepleietjeneste*

# Presentasjon av Nyfødt intensiv

- Premature og syke nyfødte
- 21 pasientplasser  
1 intensivrom, 3 overvåkningsrom og 7 familierom
- 120 sykepleiere
- 6 leger

## Prematur i lukket kuvøse



## Samarbeid lege og sykepleier



## Overvåkningsone familieflyya





# Innleggelses forløp for premature

- Svangerskap
- Intensivperiode
- Vekst
- Spisetrenning
- Utskrivelse



## Nyfødt ekstrem prematur



## Ammestund på familierom



# Bakgrunn

- Styrke tilknytningsprosessen
- Bedre vilkår for amming
- Bedre forvaltning av sykepleieressurser
- Overføring av ansvar fra lege til sykepleier
- Styrke samarbeidet med helsesøster

## Familiestund på flersengsrom



# NAST

## Nyfødt intensiv Ambulerende SykepleieTjeneste

- Tilbud om utskrivelse med sonde
- Oppfølging i hjemmet
- 3 besøk per uke
- To erfarne pleiere
- Veiledning i amming
- Tilrettelegging for hele familien
- Åpen retur
- Døgnåpen telefon

# Pasientsikkerhet

- Stabile barn uten overvåkning
- > 34 uker
- Stabil temperatur
- Snudd i vekt
- Spiser litt selv
- Foreldre snakker norsk eller engelsk
- Bor innefor en radius på ½ t fra St. Olavs Hospital
- Mulighet for 2 omsorgspersoner i hjemmet

# Utvidet foreldre oppgaver

- Økt ansvar for barnet
- Vurdere hvor mye barnet spiser
- Føre observasjonsark
- Kontroll av sonde
- Vask av pumpeutstyr

## Barnepleier i NAST på hjemmebesøk







## Utskrivelse fra NAST til helsesøster

- Felles hjemmebesøk
- Glidende overgang fra NAST til helsesøster
- Poliklinisk kontroll på Nyfødt intensiv

# Økonomi

## Reduserte kostnader

- Hotellutgifter
- Forpleining
- Forbruksutstyr
- Redusert innleie av sykepleiere ?

## Utgifter

- Vekt, mobiltelefon
- Trondheim Bilkollektiv
- Kompetanseheving

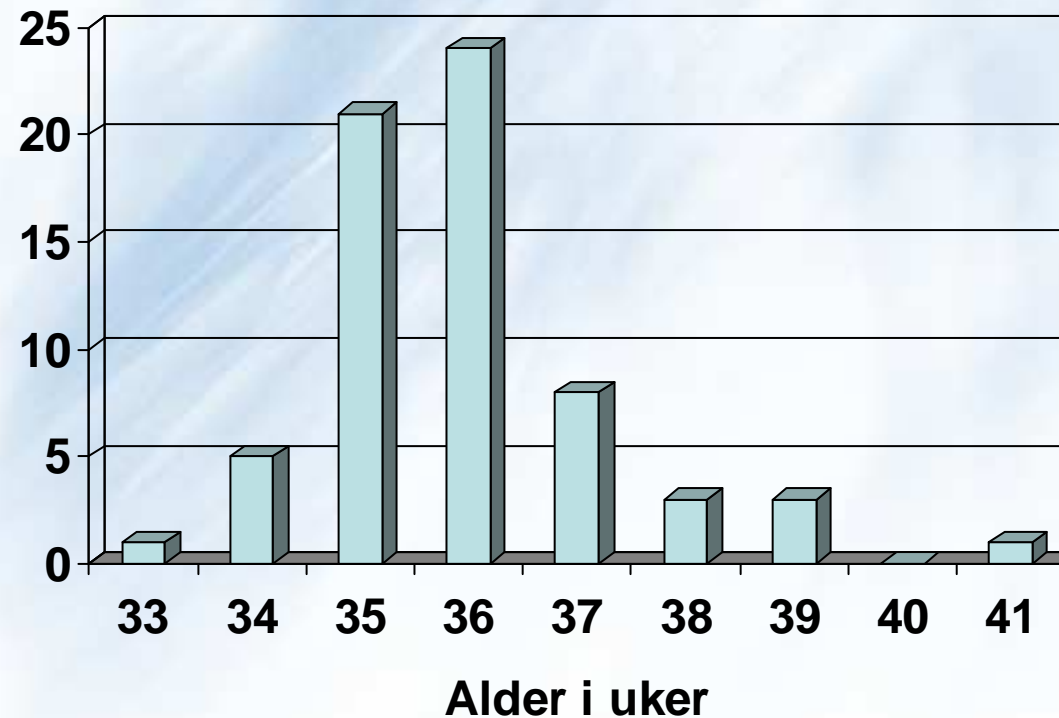


# Evaluering av NAST

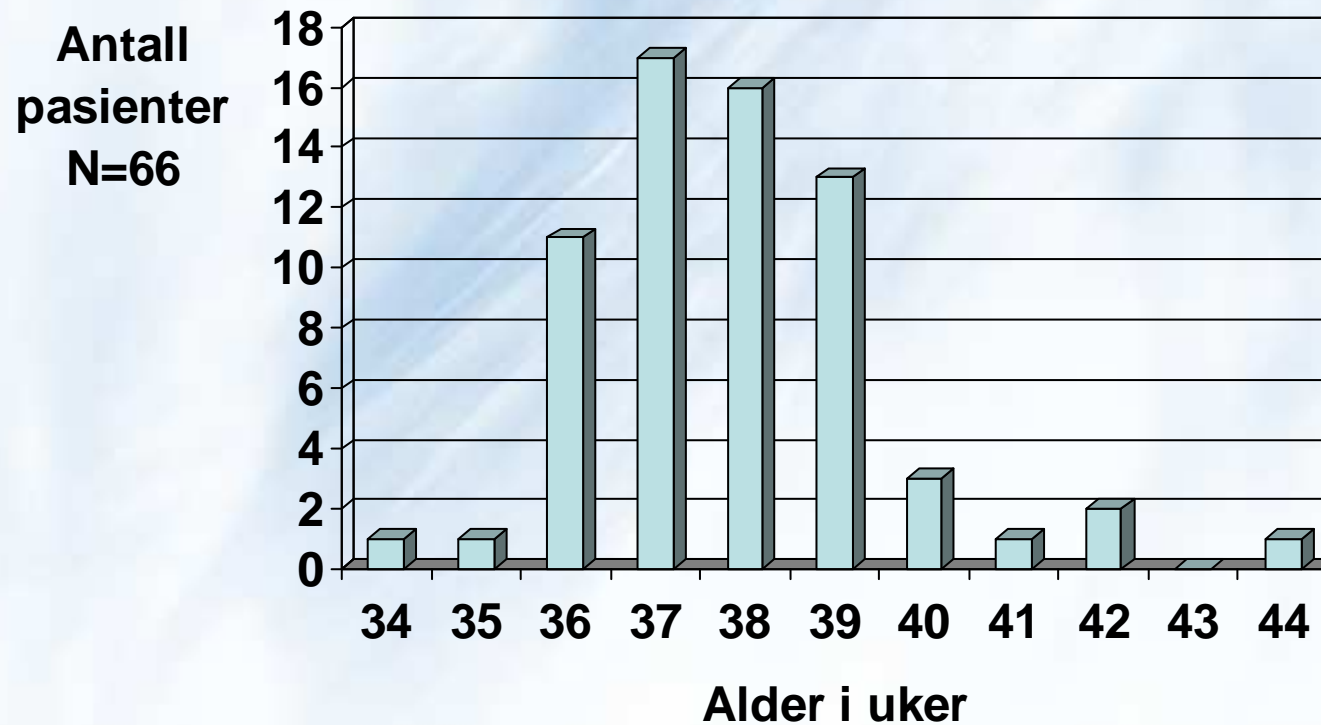
- Positive tilbakemeldinger fra foreldre
- Pasientsikkerhet i varetatt
- Vekst og ernæring
- Styrket samarbeidet med helsesøster
- Ny rolle for legene

## Fordeling av alder ved utskrivelse fra Nyfødt intensiv til NAST

Antall  
pasienter  
N=66

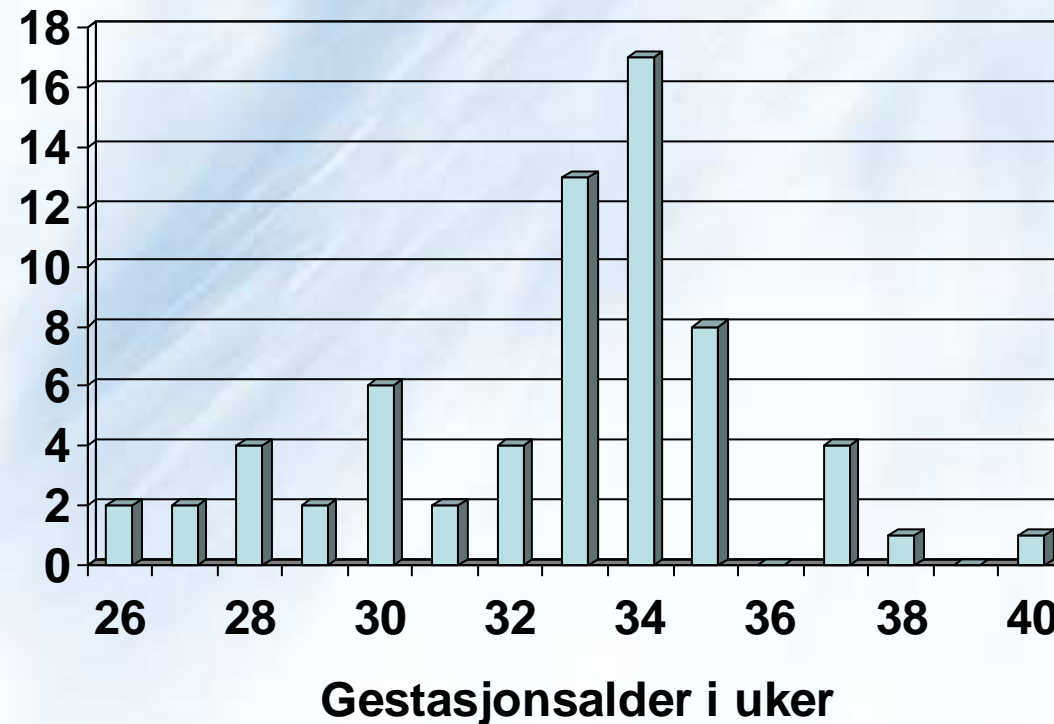


## Fordeling av alder ved utskrivelse fra NAST til helsesøster



## Fordeling av gestasjonsalder (GA) for de barn som har vært i NAST

Antall  
pasienter  
N=66



# Videreutvikling av NAST

- Stort potensial
- Utvide omfang
- Utvide pasientgruppe
- Overføringsverdi til andre - spesielt barneavdelinger

**TAKK FOR MEG**

