



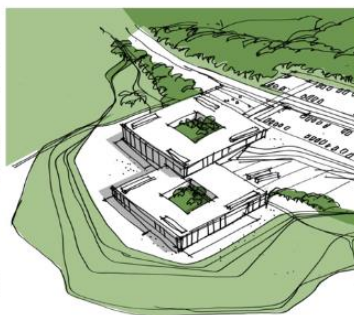
Kunngjøring av konkurranse for ny elektronisk pasientjournal i Midt-Norge

Helse Midt-Norge RHF har kunngjort konkurransen om ny regional løsning for elektronisk pasientjournal i Midt-Norge i samarbeid med kommunene i regionen.

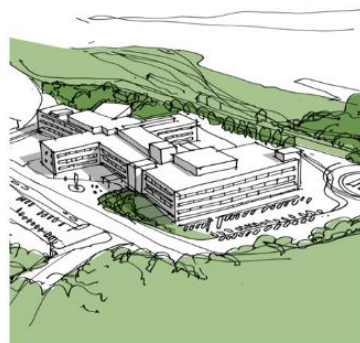
[Les mer](#)



Akuttsjukehuset på Hjelset



Alternativ med nybygg i Kristiansund



Alternativ med bruk av dagens Kristiansund sjukehus

Orientering om konseptrapporten

Torsdag ble styret for Helse Midt-Norge RHF orientert om konseptrapporten for SNR – det nye sykehuset for Nordmøre og Romsdal og et distriktsmedisinsk senter i Kristiansund. Rapporten er nå sendt på høring i regi av Helse Møre og Romsdal HF.

[Les mer](#)



Flere får hjelp

Stadig flere pasienter får hjelp i spesialisthelsetjenesten. I 2015 økte antallet til 2,6 millioner pasienter, noe som er en vekst på fire prosent viser SAMDATA-rapporten som nå foreligger.

[Les mer](#)



Slutter seg til salg av Brøset

Styret for Helse Midt-Norge RHF har gitt sin tilslutning til salg av Brøset i tråd med en utarbeidet samarbeidsavtale mellom St Olavs Hospital og Staten ved Statsbygg.

[Les mer](#)



Forbereder nytt lab-system

Helse Midt-Norge har startet forberedelse til anskaffelse av nytt laboratoriedatasystem for sykehusene i regionen

[Les mer](#)



Enklere tilbakebetaling etter pasientreiser

Fra 1. oktober innføres en ny digital løsning for tilbakebetaling for utførte pasientreiser. Da kan pasientene sende inn en elektronisk søknad i stedet for å sende den i posten.

[Les mer](#)



Idédugnad for leverandører av rehabiliteringstjenester

Helse Midt-Norge RHF skal inngå nye avtaler om kjøp av rehabiliteringstjenester neste år. Nå trenger vi innspill fra bransjen på hvordan tjenestene skal se ut i framtiden og inviterer til idédugnad på Scandic Hell Hotel 6. - 7. oktober

[Les mer](#)



Innomed: Innovasjonskonferansen 2016

24. november inviterer InnoMed til Innovasjonskonferansen 2016 på Scandic Hell Hotell Værnes i Stjørdal.

[Les mer](#)



*Copyright © *2015* *Helse Midt Norge RHF*, All rights reserved.*

Our mailing address is:

info@helse-midt.no

[unsubscribe from this list](#) [update subscription preferences](#)